

Recrée LE PATIO de la VILLA EPHRUSSI DE ROTHSCHILD

Colorie, découpe et colle les éléments dans ton décor et construit le patio de la villa.

Le patio était le lieu dans lequel Béatrice accueillait ses visiteurs et donnait ses réceptions.

Son architecture est inspirée de celle des villas de la Renaissance italienne. La plupart des piliers roses soutenant les arches sont en marbre de Vérone. Les autres sont des piliers métalliques supportant la structure. Béatrice a choisi de les dissimuler sous un habile trompe-l'œil imitant les veines caractéristiques du marbre rose.

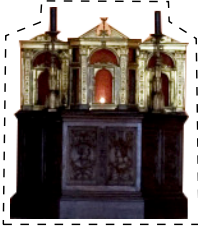
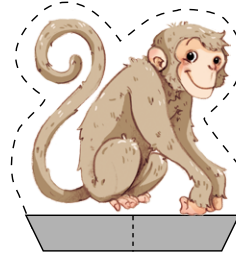
Des éléments provenant d'églises ou de couvents rythment le décor de cette salle dont le style tranche avec celui des pièces alentour.

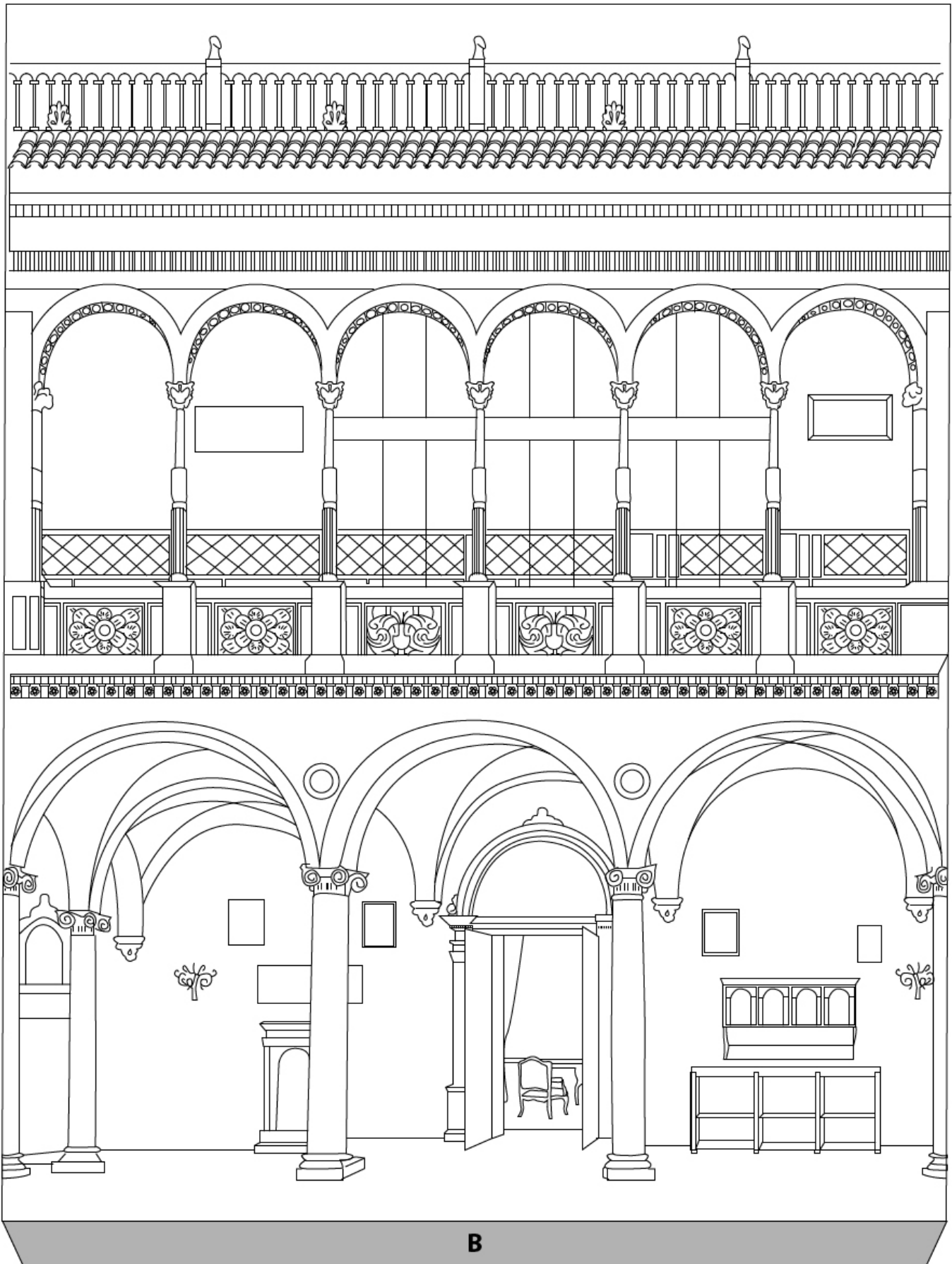
Les décors de la voûte de la galerie qui fait le tour du patio sont la copie de ceux d'un palais vénitien. Quant au plafond suspendu, il était décoré à l'origine d'un ciel en trompe-l'œil.

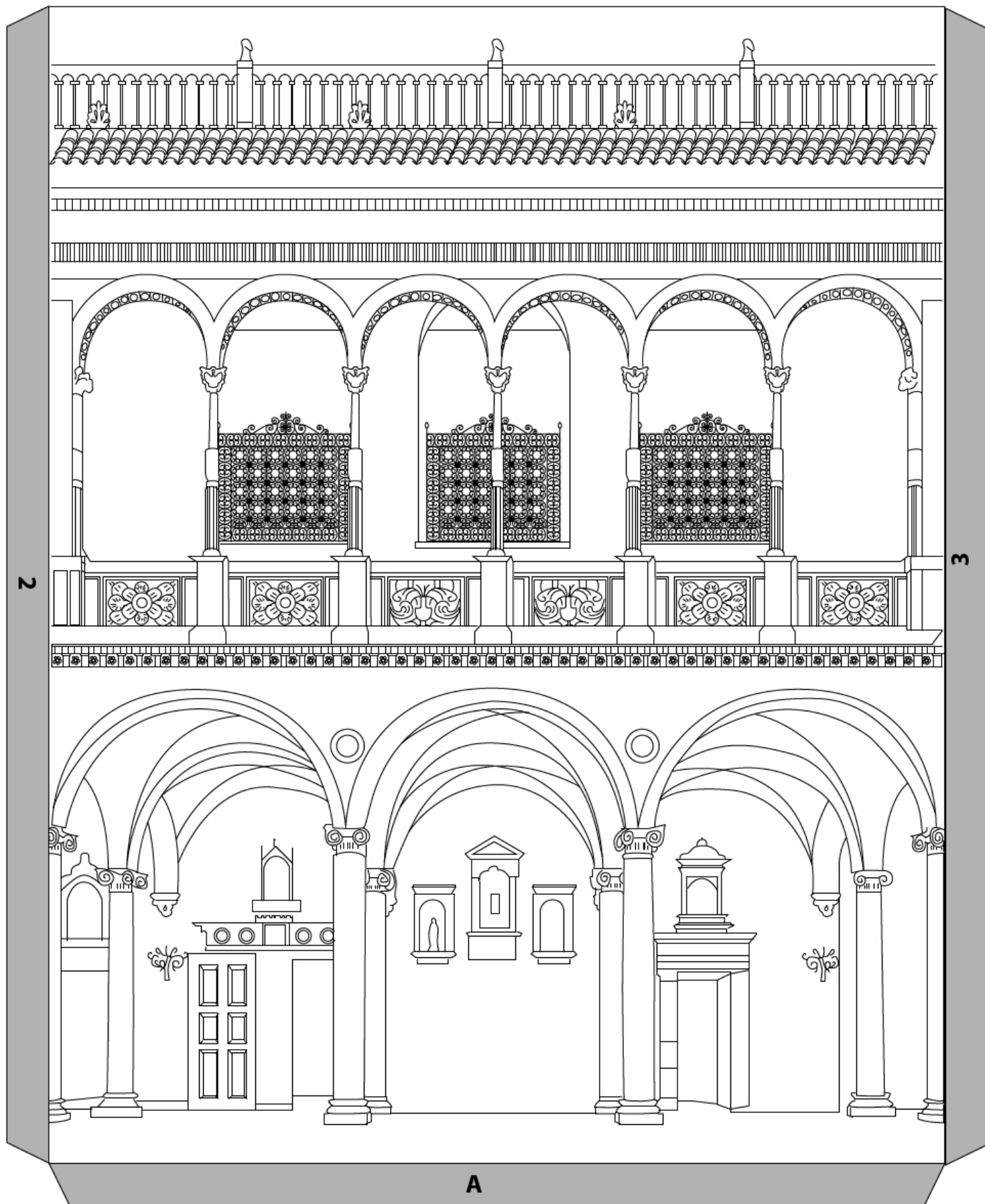
Matériel nécessaire :

- le décor imprimé
- une paire de ciseaux
- de la colle
- des crayons de couleurs ou des feutres









3

